



Confira a news mensal da Obra do Cais da Portonave. Boa leitura!

NEWSLETTER Nº 6 - 06/2024

Andamento da Obra de Adequação do Cais

No lado leste (fase um), a remoção das vigas da fundação antiga do cais está 80% concluída, enquanto a retirada das estacas está 20% concluída. Novas estruturas foram instaladas nos locais onde as antigas já foram removidas e a montagem das armaduras das vigas começou.

Além disso, a estruturação das paredes-guia teve início. Essa estrutura serve como referência inicial para alinhamento e auxílio na execução da parede diafragma.

A parede diafragma será a nova cortina frontal do cais, com aproximadamente 60m de profundidade, e servirá como contenção do terreno e suportará os esforços dos guindastes *Ship to Shore* (STS) para movimentação de contêineres.

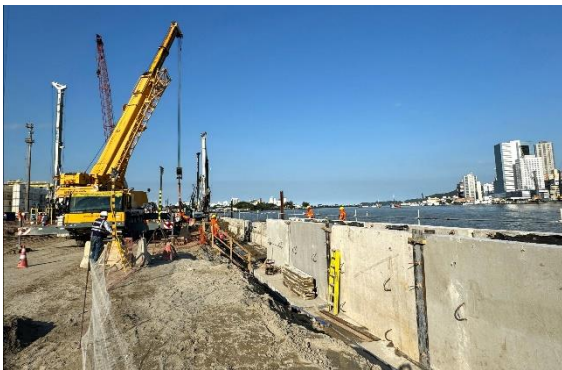




Remoção das estacas da antiga fundação



Profissionais da Besix-ECB realizam a nova fundação



Estruturação das paredes-guia



Modelo ilustrado da parede diafragma

A demolição está 89% concluída no cais leste. Após essa etapa, terão início as obras da parede diafragma. Atualmente, são realizados testes que reproduzem uma parede idêntica à que será instalada na estrutura final, com objetivo de aprimorar sua execução.



Até junho, a Besix-ECB, empresa responsável pela obra, totalizou 591 profissionais em atividade no Cais e Canteiro de Obras.

Conheça o monitoramento de emissões atmosféricas da obra

A Portonave realiza o monitoramento de emissões atmosféricas no Canteiro de Obras com objetivo de atender aos padrões estabelecidos pela legislação e, caso necessário, implementar medidas de controle e mitigação.

Mensalmente, a medição da concentração de partículas inaláveis e partículas totais em suspensão é feita por meio de um Amostrador de Grande Volume (AGV), acoplado de um separador inercial de partículas, em um ponto amostral localizado no Canteiro de Obras, durante um período de 24 horas.

Também, com objetivo de monitorar e controlar o impacto ambiental dessas emissões, a equipe de Manutenção da Besix-ECB realiza testes nos equipamentos a cada 1.000 horas de uso ou semestralmente, caso esse tempo de uso não seja alcançado em seis meses. Na Obra do Cais, os testes são realizados em 83 equipamentos.

A fumaça preta indica a combustão incompleta, o que resulta na emissão de altos níveis de gases poluentes. Essa fumaça pode ser emitida por:

- **Veículos movidos a diesel:** como caminhões, retroescavadeiras, rolos compactadores, tratores, ônibus e vans.
- **Locais específicos:** por exemplo, usinas de concreto e caldeiras.

Ao realizar os monitoramentos de emissões atmosféricas, a Portonave e Besix-ECB preservam o meio ambiente e a saúde pública, além melhorar a eficiência operacional dos equipamentos por meio dos testes.



Amostrador de grande volume (à esquerda) e um separador inercial de partículas (à direita), que realizam o monitoramento de emissões atmosféricas

Movimentações e produtividade do Terminal Portuário



De janeiro a maio, o Terminal Portuário movimentou 521.550 TEUs (unidade de medida equivalente a 20 pés), com média de produtividade de navio de 126,8 Movimento Por Hora (MPH), um crescimento de 41% nesse indicador em relação ao mesmo período do ano passado. A Portonave é líder de produtividade de navio de acordo com dados da Agência Nacional de Transportes Aquaviários (ANTAQ), de março deste ano. O excelente desempenho operacional, agilidade e eficiência são resultados do comprometimento das equipes, que totalizam 1,2 mil profissionais.

Para mais informações e sugestão de temas, entre em contato com a Assessoria de Imprensa no telefone (47) 99164-4459 ou e-mail: imprensa@portonave.com.br.

Em caso de manifestações relacionadas à Obra do Cais, acesse: <https://www.portonave.com.br/pt/contato/ouvidoria/> ou entre em contato com a Ouvidoria no e-mail: ouvidoria@portonave.com.br ou telefone: (47) 2104-3311.



Copyright © Portonave, 2024, todos os direitos reservados.
www.portonave.com.br

Quer mudar a forma como você recebe esses e-mails?
Você pode [atualizar suas preferências](#) ou se [desinscrever](#).